

## SCHEDA TECNICA

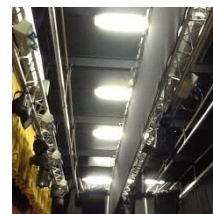
### Auditorium G. Comisso

Via Gian Battista Guidini, 52 Zero Branco (TV)  
Info Biblioteca Comunale Tel. 0422485518



### Palcoscenico

Larghezza mt. 13,20  
Profondità mt. 5,00  
Altezza mt. 4,00  
Larghezza boccascena mt. 8,90  
Altezza boccascena mt. 3,40  
Declivio NO



Sipario elettrico

Sipario a mt. 5,00 dal palco

Larghezza proscenio mt. 9,00

Profondità mt. 1,20

Altezza dalla platea mt. 1,17p

Fossa d'orchestra NO

Scale accesso platea n.2 dx-sx palco

Carico elettrico 380 V 3F+N+T KW15

Prese 380 v 63A n.2 palco e n. 2 dietro quinte

Prese dirette 220v 16A n. 6 palco ( 3 per lato del sipario)

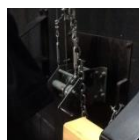
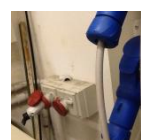
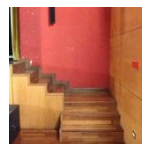
Ritorni elettrici n. 42

Americane fisse manuali con argano n. 2

Barre arlecchini n. 2

Fondale nero

Sipario color ocra d'orato



**N.B. Vietato piantare chiodi o viti nel pavimento e usare macchina del fumo, fiamme libere e simili**

### GRATICCIA assente

Praticabile assente

Rocchettiere fisse NO

Rocchetti NO

### Scarico

Ingresso da platea porta laterale vicino palco

Scivolo NO

Accesso per palco tramite gradini laterali

Altezza palco mt. 1,17

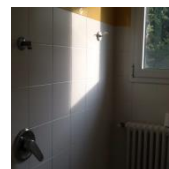
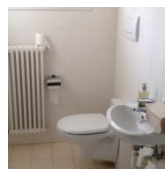
### Camerini

Totali n.2

Con servizi igienici, lavandino e doccia

Open space adiacente con sedie e tavolino

Soppalco adiacente con sedie



### Sala

Staffe per proiettori (bandiere) n.2 proscenio, n.2 mezza sala

Cabina regia SI

Oscurabile anche a dimmer

